

PRODUCT TECHNICAL DATASHEET

BG30/803/HS

Brushless 

Uso intensivo 

High Speed 

Codificador digital 

Final de carrera mecánico 



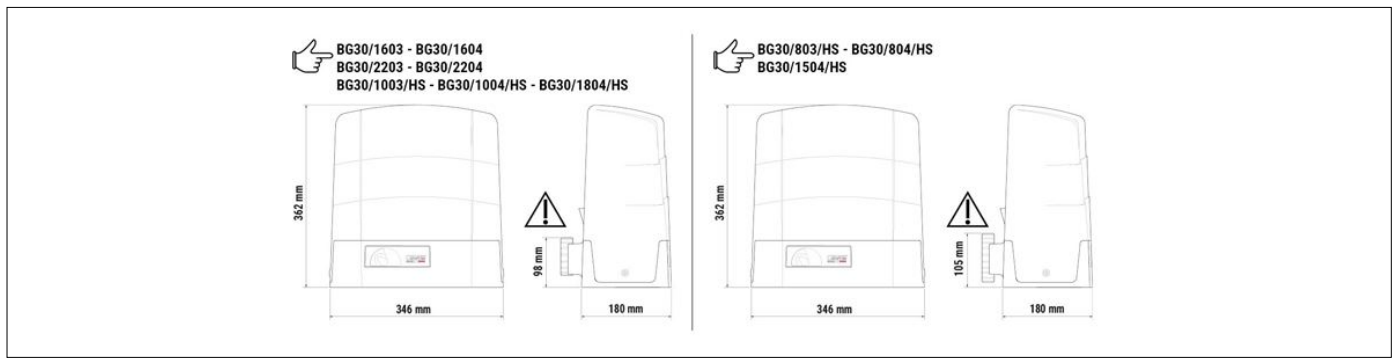
CÓDIGO	DESCRIPCIÓN	UNIDADES/PALLET
BG30/803/HS	Motorreductor electromecánico HIGH SPEED BRUSHLESS, baja tensión, uso extra intensivo, con encoder interno integrado, irreversible, para cancelas hasta 800 kg, cuadro digital incorporado serie B70, final de carrera mecánico.	30

ESPECIFICACIONES TÉCNICAS PRODUCTO

Peso max puerta	800 kg
Alimentación línea	230V AC - 50Hz
Alimentación motor	36V
Potencia nominal	490W
Frecuencia de uso	Uso intensivo
Empuje	50 - 650N
Temperatura de funcionamiento	-20+55°C
Grado de protección	IP44
Tipo de motor	Irreversible
Velocidad	30 m/min (0.5 m/s)
Final de carrera	Mecánico
Cuadro de control integrado	B70/1DCHP
Encoder	Encoder interno integrado + encoder magnético digital SENSORED de 4096 PPR
Batería de emergencia	Opcional 2 baterías externas de 12 V de 4,5 AH

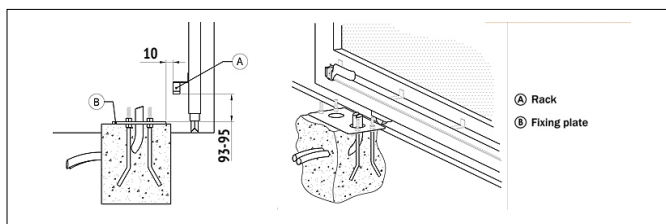
Piñón externo	Z20/mod 4
Ciclos de maniobra por día (apertura/cierre – 24 horas sin parar)	800
Dimensiones máximas de producto (L x W x H)	350 x 220 x 380
Peso del producto embalado (Kg)	20,4
Número de cajas por palet	30

MEDIDAS

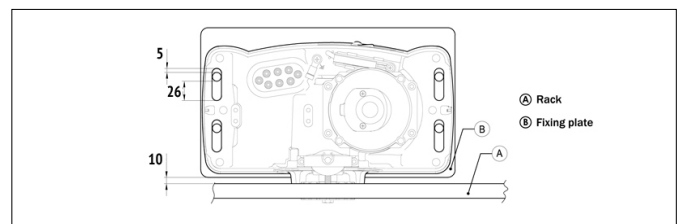


DIMENSIONES

PREDISPOSICIÓN



PREDISPOSITION PARA LA INSTALCIÓN ESTÁNDAR



PREDISPOSITION PARA LA INSTALCIÓN ESTÁNDAR

PRODUCTOS ACCESORIOS



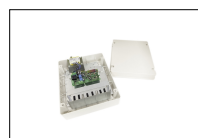
B71/BCHP/EXT

Kit tarjeta de conexión y cargador de baterías para controller digital Brushless EDGE1/BOX - B70/1DCHP - B70/1THP a 36V DC completo con 2 baterías de 12V a 4,5 Ah. Completo de recipiente de plástico.



B71/BCHP/BOX

Kit tarjeta de conexión y cargador de baterías para controller digital Brushless EDGE1/BOX - B70/1DCHP - B70/1THP a 36V DC, sin las baterías, completo de recipiente de plástico.



B71/PBX36/BOX

Inverter híbrido versión "Network Assisted" para la alimentación de la automatización, con función de carga de baterías a través de la conexión a los paneles solares o red fija, para alimentar los controladores digitales Brushless de 36V DC con tensión de red de 230V AC.



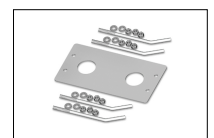
B71/PBX36/BOX/115

Inverter híbrido versión "Network Assisted" para la alimentación de la automatización, con función de carga de baterías, a través de la conexión a los paneles solares o red fija, para alimentar los controladores digitales Brushless de 36V DC con tensión de red de 115V AC.



B71/PBX/BOX

Inverter híbrido versión "Full Solar" para la alimentación de la automatización, con función de carga de baterías a través de la conexión a los paneles solares, para alimentar los controladores digitales Brushless.



KT215

Placa de fijación equipada con tirantes y tornillos para serie G30.



KT222

Placa de fijación elevada para serie G30 (+3,5 cm).



HT421

Caja exterior sin baterías, para baterías BT12V45 (4,5 Ah), BT12V70 (7 Ah) y BT12V120 (12 Ah), hasta un máximo de 3 baterías.



GA550

Cremallera en acero zincado 22x22x1000 módulo 4.



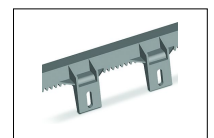
GA551

Cremallera en acero zincado 30x12x1000 módulo 4 equipada con distanciadores y tornillos.



GA554

6 distanciadores (2,5 cm) y tornillos para cremallera.



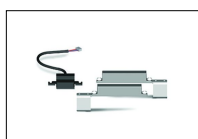
GA553

Cremallera en nylon módulo 4 a 6 enganches L 1000.



GA557

Cremallera Roger Technology en nylon módulo 4 a 6 enganches L 1000.



MC775

Kit final de carrera magnético para central H70/103AC, H70/104AC, B70/1DC, B70/1DCHP.



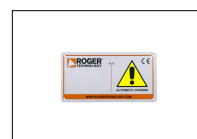
B74/BCONNECT

Módulo WI-FI B-CONNECT - Sistema de gestión y programación en modo web IP y CLOUD mediante conexión Wi-Fi de punto caliente P2P para unidades de control Brushless 36V (B70/2ML - EDGE1 - CTRL - CTRL/P - B70/1DC - B70/1DCHP - B70/1T - B70/1THP - F70/IPU36).



R99/C/001AL

Placa de señalización "Automatic Opening". Versión en aluminio.



R99/C/001

Placa de señalización "Automatic Opening".

