

User Manual



ENGLISH

1 APPEARANCE

- 1. Microphone 2. Indicator 3. Bracket Tamper Port
- 4. Joystick 5. Tamper Switch 6. Power Switch

2 ENROLLMENT

3 INSTALLATION

- I. Check signal strength.
- II. Install the device.
  - a. Mount the detector with screw.
  - b. Mount the detector with sponge tape.
- III. (Optional) Knock out the hole, and adjust pick-up direction.
- IV. (Optional) Install the device with bracket.

4 TEST

User Manual

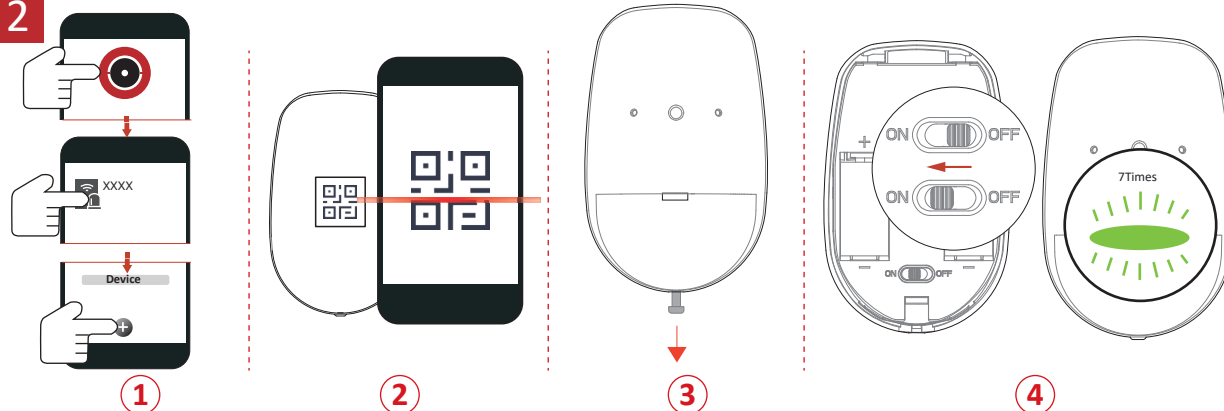
Scan the QR code for more information and operation help.

Specification

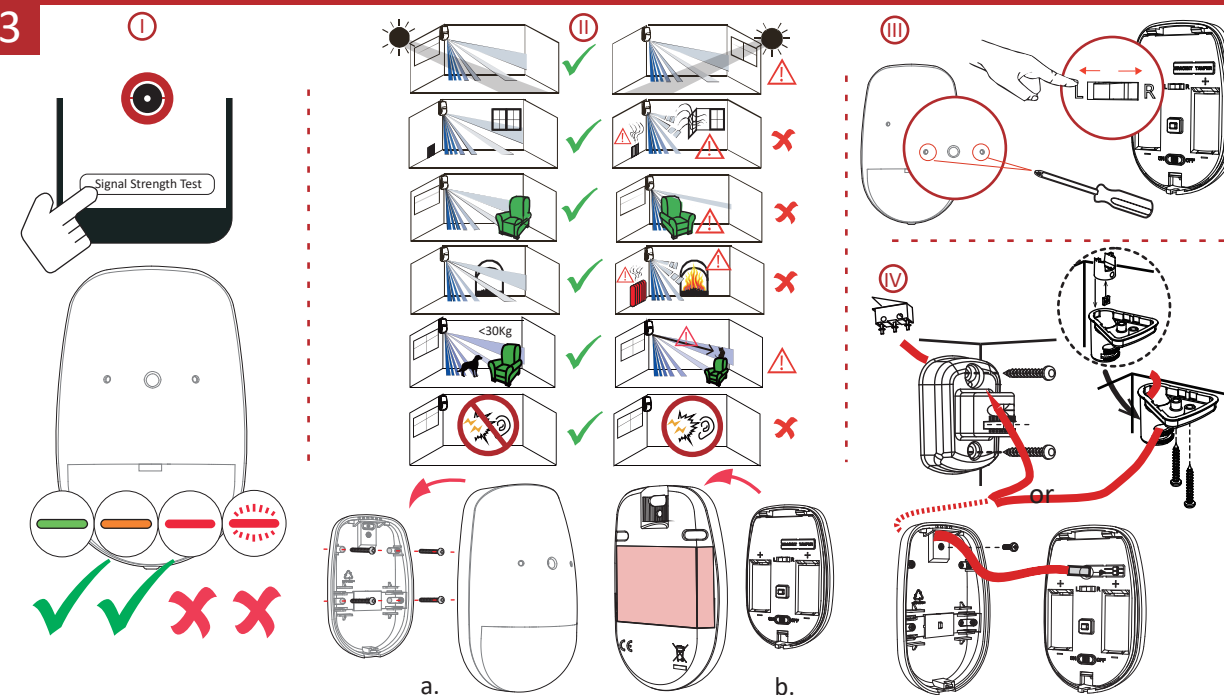
PIR Specification	
Detection range	12m, 85.9°
Auto sensitivity	Yes
Pet immunity	Up to 30kg (Height<40cm)
Glass Break Specification	
Detection range	8m radius
Tamper protection	Front & Back
LED indicator	Green(PIR), Red(BG), Blue(alarm)
Operating temperature	-10 °C to 55 °C (14 °F to 131 °F) -10 °C to 40 °C (14 °F to 104 °F) EN Certified
Storage temperature	-20 °C to 60 °C (-4 °F to 140 °F)
Operating humidity	10% to 90%
Installation height	1.8 to 2.4m
Dimension (W x H x D)	65.5mm x 103mm x 48.5mm
Weight	134 g
Transmission frequency	433 MHz
RF range	0.8 Km (open area)
Battery	CR123A x 2 (included)
Standard battery life	5 years

- Not to obscure partially or completely the detector's field of view with large objects such as furniture, curtains, blinds, etc.
- Make sure that any curtains, plants, furniture, or other objects do not overcover the microphone opening.
- If there are curtains on the window, place the detector between them and the window, for instance, at the window side jamb. Otherwise, curtains can mute the glass break sound, and the detector will not be triggered.
- Before installing the detector, make sure that you have select the optimal location that follows the guidelines of this manual:
  - Avoid mounting the detector on the same wall as the protected glass.
  - Avoid mounting the detector in rooms with noisy equipment (air compressors, power tools, bells, etc.)
  - Avoid mounting the detector in humid rooms (bathroom, etc.)
  - Avoid mounting the detector on the wall with strong vibration.

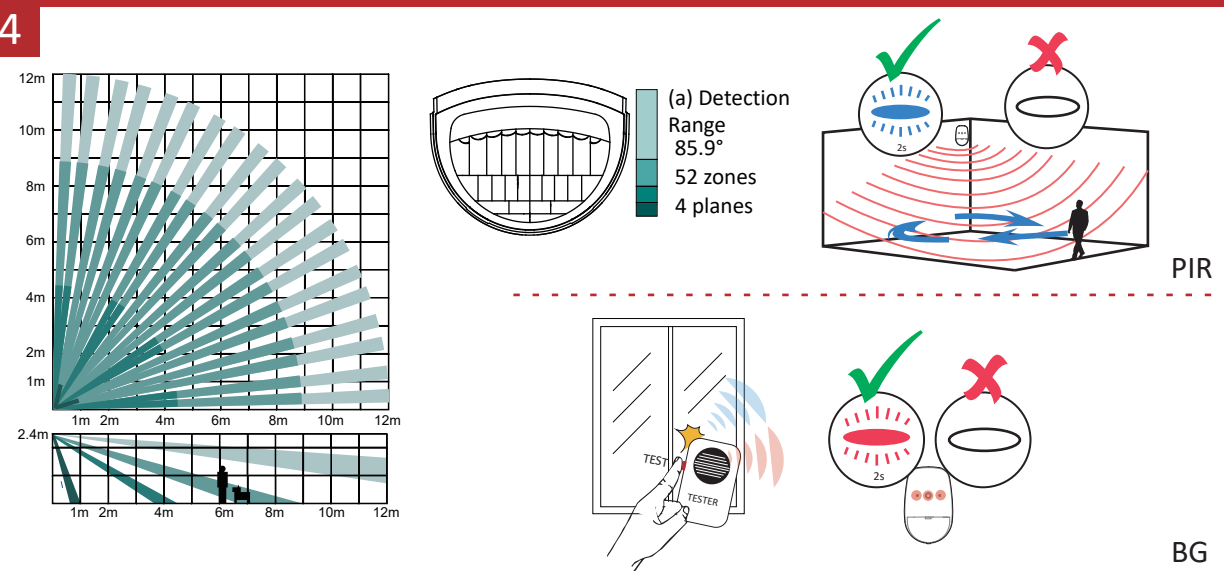
2



3



4



UD20379B-B

ESPAÑOL

1 ASPECTO

- 1. Micrófono 2. Piloto 3. Puerto de manipulación del soporte
- 4. Palanca de mando 5. Interruptor antimanipulación 6. Interruptor de alimentación

2 REGISTRO

3 INSTALACIÓN

- I. Comprobar la intensidad de la señal.
- II. Instalar el dispositivo.
  - a. Montaje del sensor con tornillos.
  - b. Montaje del sensor con burlete adhesivo de espuma.
- III. Use los agujeros para retirar la tapa y ajuste la dirección de captación (opcional).
- IV. Instalación del dispositivo con soporte (opcional).

4 PRUEBA

Manual de usuario

Escanee el código QR para obtener más información y ayuda sobre el funcionamiento.

Especificación

Especificación de infrarrojo pasivo (PIR)	
Alcance de detección	12 m, 85,9°
Sensibilidad automática	Sí
Inmunidad a las mascotas	Hasta 30 kg (altura < 40 cm)
Especificación de rotura de vidrio	
Alcance de detección	Radio de 8 m
Protección antimanipulación	Anterior y posterior
Piloto led	Verde (PIR), rojo (rotura de vidrio), azul (alarma)
Temperatura de funcionamiento	-10 °C a 55 °C (14 °F a 131 °F) -10 °C a 40 °C (14 °F a 104 °F), con certificación EN
Temperatura de almacenamiento	-20 °C a 60 °C (-4 °F a 140 °F)
Humedad de funcionamiento	10 % a 90 %
Altura de instalación	1,8 a 2,4 m
Dimensiones (An. x Al. x Pr.)	65,5 mm x 103 mm x 48,5 mm
Peso	134 g
Frecuencia de transmisión	433 MHz
Alcance de radiofrecuencia	0,8 km (área abierta)
Batería	2 baterías CR123A (incluidas)
Vida útil de la batería convencional	5 años

SLOVENŠČINA

1 PREGLED NAPRAVE

- 1. Mikrofon 2. Indikator 3. Vrata za nedovoljeni poseg v nosilec
- 4. Krmilna palica 5. Stikalo za nedovoljene posege
- 6. Stikalo za vklop/izklop

2 VPIS

3 NAMESTITEV

- I. Preverite moč signala.
- II. Namestite napravo.
  - a. Detektor pritrdite z vijakom.
  - b. Detektor namestite s penastim trakom.
- III. (Izbirno) Izbijte luknjico in prilagodite smer zaznavanja.
- IV. (Izbirno) Napravo namestite z nosilcem.

4 PREIZKUS

Uporabniški priročnik

Če želite več informacij in pomoč pri delovanju, optično preberite kodo QR.

Tehnični podatki

Specifikacije PIR	
Območje zaznavanja	12 m, 85,9°
Samodejna občutljivost	Da
Neobčutljivost na hišne ljubljence	Do 30 kg (višina < 40 cm)
Specifikacije razbitja stekla	
Območje zaznavanja	Polmer 8 m
Zaščita pred nedovoljenimi posegi	Spredaj in zadaj
Indikator LED	Zelena (PIR), rdeča (BG), modra (alarm)
Temperatura delovanja	od -10 °C do 55 °C -10 °C do 40 °C (14 °F do 104 °F), potrjeno po EN
Temperatura skladiščenja	od -20 °C do 60 °C
Vlažnost za delovanje	od 10 do 90 %
Višina namestitve	1,8 do 2,4 m
Dimenzije (Š x V x G)	65,5 mm x 103 mm x 48,5 mm
Teža	134 g
Frekvenca oddajanja	433 MHz
RF-razpon	0,8 km (na odprtem območju)
Baterija	CR123A x 2 (priloženo)
Standardna življenjska doba baterije	5 let

PORTUGUÊS (BRASIL)

1 APRESENTAÇÃO

- 1. Microfone 2. Indicador 3. Porta antiavaliação do suporte
- 4. Controle 5. Interruptor de violação 6. Interruptor

2 REGISTRO

3 INSTALAÇÃO

- I. Verifique a intensidade do sinal.
- II. Instale o dispositivo.
  - a. Monte o detector com parafusos.
  - b. Monte o detector com fita esponjosa.
- III. (Opcional) Abra o orifício e ajuste a direção de captação.
- IV. (Opcional) Instale o dispositivo com suporte.

4 TESTE

Manual do usuário

Leia o código QR para mais informações e ajuda na operação.

Especificações

Especificação PIR	
Faixa de detecção	12 m, 85,9°
Sensibilidade automática	Sim
Imunidade a animais de estimação	Até 30 kg (altura < 40 cm)
Especificação de quebra de vidro	
Faixa de detecção	Raio de 8 m
Proteção antiavaliação	Frontal e traseira
Indicador LED	Verde (PIR), vermelho (BG), azul (alarme)
Temperatura de operação	-10 °C a 55 °C -10 °C a 40 °C certificado EN
Temperatura de armazenamento	-20 °C a 60 °C
Umidade de operação	10% a 90%
Altura de instalação	1,8 m a 2,4 m
Dimensões (L x A x P)	65,5 mm x 103 mm x 48,5 mm
Peso	134 g
Frequência de transmissão	433 MHz
Faixa de RF	0,8 km (espaço aberto)
Bateria	2 x CR123A (incluídas)
Duração padrão da bateria	5 anos

SRPSKI

1 IZGLIED

- 1. Mikrofon 2. Indikator 3. Port za zaščito od neovlaščenih izmena nosača
- 4. Džojstik 5. Prekidač za sprečavanje neovlaščenih izmena
- 6. Prekidač za napajanje

2 UVRŠTAVANJE

3 INSTALACIJA

- I. Proverite jačinu signala.
- II. Instalirajte uređaj.
  - a. Montirajte detektor koristeći vijak.
  - b. Montirajte detektor koristeći sunderastu lepljivu traku.
- III. (Opciono) Izbijte rupu i podesite pravac očitavanja.
- IV. (Opciono) Instalirajte uređaj koristeći nosač.

4 TEST

Korisnički priručnik

Skenirajte QR kôd za više informacija i pomoć prilikom rada.

Specifikacija

PIR specifikacija	
Opseg detekcije	12 m, 85,9°
Automatska osetljivost	Da
Neosetljivost na kućne ljubimce	Do 30 kg (visina < 40 cm)
Specifikacija loma stakla	
Opseg detekcije	Radius od 8 m
Zaštita od neovlaščenih izmena	Napred i pozadi
LED indikator	Zeleno (PIR), crveno (BG), plavo (alarm)
Radna temperatura	Od -10 °C do 55 °C Od -10 °C do 40 °C (od 14 °F do 104 °F) EN sertifikat
Temperatura skladištenja	Od -20 °C do 60 °C (od -4 °F do 140 °F)
Radna vlažnost	Od 10 % do 90 %
Visina instalacije	Od 1,8 do 2,4 m
Dimenzije (Š x V x D)	65,5 mm x 103 mm x 48,5 mm
Težina	134 g
Frekvencija prenosa	433 MHz
RF opseg	0,8 km (otvoreni prostor)
Baterija	CR123A x 2 (uključena)
Standardni radni vek baterije	5 godina



## HEBREW

## 1 תרשים רכיבים

- מיקרופון
- תושבת יציאת חבלה
- מתג הפעלה
- ג'ויסטיק

## 2 הרשמה

## 3 התקנה

- בדוק עוצמת אות.
- התקן את המכשיר.
  - התקנת היישן באמצעות בורג.
  - התקנת היישן באמצעות דבק פסול.
  - אופציונלי) הסר את היסיו מהחור והתאם את כיוון הארְפוֹר.
  - אופציונלי) התקן את תושבת המכשיר.

## טסט

# מדריך למשתמש

סרוק קוד QR למידע נוסף ועזרה בתפעול.

# מיפוט

<b>טווח זריחי</b>	<b>מיפוט PIR</b>
<b>רגישות אוטומטית</b>	1.2 מ', 85.9 מעלות
<b>חסון מפני חיות מחמד</b>	עד 30 ק"ג (גובה > 40 ס"מ)
<b>טווח זריחי</b>	8 מ' רדיוס
<b>הגנה מפני חבלה</b>	<b>חזית אחור</b>
<b>מחומן לר</b>	<b>מחומן (PIR)</b> , אדום (BG), כחול (אזעקה)
<b>טמפרטורת הפעלה</b>	-10 עד 55 מעלות צלזיוס (14 עד 131 מעלות פרהיטיס) <p>-10 עד 40 מעלות צלזיוס (14 עד 104 מעלות פרהיטיס) <b>ASOR EN</b></p>
<b>טמפרטורת אחסון</b>	-20 עד 60 מעלות צלזיוס (-4 עד 140 מעלות פרהיטיס)
<b>לחות בזמן הפעלה</b>	10% עד 90%
<b>גובה התקנה</b>	1.8 מ' עד 2.4 מ'
<b>מידות (רוחב x גובה x עומק)</b>	65.5 מ"מ x 103 מ"מ x 48.5 מ"מ
<b>משקל</b>	134 ג'
<b>תדר שיידור</b>	433MHz
<b>טווח RF</b>	0.8 מ"מ (שטח מתוח)
<b>סוללה</b>	2 סוללות CR123A (בלוח)
<b>אורך סטנדרטי של חיי סוללה</b>	5 שנים

מצִנֵּן

©2021 Hangzhou Hikvision Digital Technology Co., Ltd. 所有权利保留。

היישן והצנן המצִנֵּן

היישן והצנן המצִנֵּן: היישן הוא המערכת המרכזית המאפשרת את הפעולה של המכשיר. הוא ממוקם במרכז המכשיר ומשמש כמרכז המערכת. הצנן המצִנֵּן הוא המערכת המשנייה המאפשרת את הפעולה של המכשיר. הוא ממוקם בצד המכשיר ומשמש כמערכת הצנן.

היישן והצנן המצִנֵּן: היישן הוא המערכת המרכזית המאפשרת את הפעולה של המכשיר. הוא ממוקם במרכז המכשיר ומשמש כמרכז המערכת. הצנן המצִנֵּן הוא המערכת המשנייה המאפשרת את הפעולה של המכשיר. הוא ממוקם בצד המכשיר ומשמש כמערכת הצנן.

היישן והצנן המצִנֵּן: היישן הוא המערכת המרכזית המאפשרת את הפעולה של המכשיר. הוא ממוקם במרכז המכשיר ומשמש כמרכז המערכת. הצנן המצִנֵּן הוא המערכת המשנייה המאפשרת את הפעולה של המכשיר. הוא ממוקם בצד המכשיר ומשמש כמערכת הצנן.

היישן והצנן המצִנֵּן: היישן הוא המערכת המרכזית המאפשרת את הפעולה של המכשיר. הוא ממוקם במרכז המכשיר ומשמש כמרכז המערכת. הצנן המצִנֵּן הוא המערכת המשנייה המאפשרת את הפעולה של המכשיר. הוא ממוקם בצד המכשיר ומשמש כמערכת הצנן.

היישן והצנן המצִנֵּן: היישן הוא המערכת המרכזית המאפשרת את הפעולה של המכשיר. הוא ממוקם במרכז המכשיר ומשמש כמרכז המערכת. הצנן המצִנֵּן הוא המערכת המשנייה המאפשרת את הפעולה של המכשיר. הוא ממוקם בצד המכשיר ומשמש כמערכת הצנן.

היישן והצנן המצִנֵּן: היישן הוא המערכת המרכזית המאפשרת את הפעולה של המכשיר. הוא ממוקם במרכז המכשיר ומשמש כמרכז המערכת. הצנן המצִנֵּן הוא המערכת המשנייה המאפשרת את הפעולה של המכשיר. הוא ממוקם בצד המכשיר ומשמש כמערכת הצנן.

היישן והצנן המצִנֵּן: היישן הוא המערכת המרכזית המאפשרת את הפעולה של המכשיר. הוא ממוקם במרכז המכשיר ומשמש כמרכז המערכת. הצנן המצִנֵּן הוא המערכת המשנייה המאפשרת את הפעולה של המכשיר. הוא ממוקם בצד המכשיר ומשמש כמערכת הצנן.

היישן והצנן המצִנֵּן: היישן הוא המערכת המרכזית המאפשרת את הפעולה של המכשיר. הוא ממוקם במרכז המכשיר ומשמש כמרכז המערכת. הצנן המצִנֵּן הוא המערכת המשנייה המאפשרת את הפעולה של המכשיר. הוא ממוקם בצד המכשיר ומשמש כמערכת הצנן.

היישן והצנן המצִנֵּן: היישן הוא המערכת המרכזית המאפשרת את הפעולה של המכשיר. הוא ממוקם במרכז המכשיר ומשמש כמרכז המערכת. הצנן המצִנֵּן הוא המערכת המשנייה המאפשרת את הפעולה של המכשיר. הוא ממוקם בצד המכשיר ומשמש כמערכת הצנן.

היישן והצנן המצִנֵּן: היישן הוא המערכת המרכזית המאפשרת את הפעולה של המכשיר. הוא ממוקם במרכז המכשיר ומשמש כמרכז המערכת. הצנן המצִנֵּן הוא המערכת המשנייה המאפשרת את הפעולה של המכשיר. הוא ממוקם בצד המכשיר ומשמש כמערכת הצנן.

היישן והצנן המצִנֵּן: היישן הוא המערכת המרכזית המאפשרת את הפעולה של המכשיר. הוא ממוקם במרכז המכשיר ומשמש כמרכז המערכת. הצנן המצִנֵּן הוא המערכת המשנייה המאפשרת את הפעולה של המכשיר. הוא ממוקם בצד המכשיר ומשמש כמערכת הצנן.

היישן והצנן המצִנֵּן: היישן הוא המערכת המרכזית המאפשרת את הפעולה של המכשיר. הוא ממוקם במרכז המכשיר ומשמש כמרכז המערכת. הצנן המצִנֵּן הוא המערכת המשנייה המאפשרת את הפעולה של המכשיר. הוא ממוקם בצד המכשיר ומשמש כמערכת הצנן.

היישן והצנן המצִנֵּן: היישן הוא המערכת המרכזית המאפשרת את הפעולה של המכשיר. הוא ממוקם במרכז המכשיר ומשמש כמרכז המערכת. הצנן המצִנֵּן הוא המערכת המשנייה המאפשרת את הפעולה של המכשיר. הוא ממוקם בצד המכשיר ומשמש כמערכת הצנן.

היישן והצנן המצִנֵּן: היישן הוא המערכת המרכזית המאפשרת את הפעולה של המכשיר. הוא ממוקם במרכז המכשיר ומשמש כמרכז המערכת. הצנן המצִנֵּן הוא המערכת המשנייה המאפשרת את הפעולה של המכשיר. הוא ממוקם בצד המכשיר ומשמש כמערכת הצנן.

היישן והצנן המצִנֵּן: היישן הוא המערכת המרכזית המאפשרת את הפעולה של המכשיר. הוא ממוקם במרכז המכשיר ומשמש כמרכז המערכת. הצנן המצִנֵּן הוא המערכת המשנייה המאפשרת את הפעולה של המכשיר. הוא ממוקם בצד המכשיר ומשמש כמערכת הצנן.

היישן והצנן המצִנֵּן: היישן הוא המערכת המרכזית המאפשרת את הפעולה של המכשיר. הוא ממוקם במרכז המכשיר ומשמש כמרכז המערכת. הצנן המצִנֵּן הוא המערכת המשנייה המאפשרת את הפעולה של המכשיר. הוא ממוקם בצד המכשיר ומשמש כמערכת הצנן.

היישן והצנן המצִנֵּן: היישן הוא המערכת המרכזית המאפשרת את הפעולה של המכשיר. הוא ממוקם במרכז המכשיר ומשמש כמרכז המערכת. הצנן המצִנֵּן הוא המערכת המשנייה המאפשרת את הפעולה של המכשיר. הוא ממוקם בצד המכשיר ומשמש כמערכת הצנן.

היישן והצנן המצִנֵּן: היישן הוא המערכת המרכזית המאפשרת את הפעולה של המכשיר. הוא ממוקם במרכז המכשיר ומשמש כמרכז המערכת. הצנן המצִנֵּן הוא המערכת המשנייה המאפשרת את הפעולה של המכשיר. הוא ממוקם בצד המכשיר ומשמש כמערכת הצנן.

היישן והצנן המצִנֵּן: היישן הוא המערכת המרכזית המאפשרת את הפעולה של המכשיר. הוא ממוקם במרכז המכשיר ומשמש כמרכז המערכת. הצנן המצִנֵּן הוא המערכת המשנייה המאפשרת את הפעולה של המכשיר. הוא ממוקם בצד המכשיר ומשמש כמערכת הצנן.

היישן והצנן המצִנֵּן: היישן הוא המערכת המרכזית המאפשרת את הפעולה של המכשיר. הוא ממוקם במרכז המכשיר ומשמש כמרכז המערכת. הצנן המצִנֵּן הוא המערכת המשנייה המאפשרת את הפעולה של המכשיר. הוא ממוקם בצד המכשיר ומשמש כמערכת הצנן.

היישן והצנן המצִנֵּן: היישן הוא המערכת המרכזית המאפשרת את הפעולה של המכשיר. הוא ממוקם במרכז המכשיר ומשמש כמרכז המערכת. הצנן המצִנֵּן הוא המערכת המשנייה המאפשרת את הפעולה של המכשיר. הוא ממוקם בצד המכשיר ומשמש כמערכת הצנן.

היישן והצנן המצִנֵּן: היישן הוא המערכת המרכזית המאפשרת את הפעולה של המכשיר. הוא ממוקם במרכז המכשיר ומשמש כמרכז המערכת. הצנן המצִנֵּן הוא המערכת המשנייה המאפשרת את הפעולה של המכשיר. הוא ממוקם בצד המכשיר ומשמש כמערכת הצנן.

היישן והצנן המצִנֵּן: היישן הוא המערכת המרכזית המאפשרת את הפעולה של המכשיר. הוא ממוקם במרכז המכשיר ומשמש כמרכז המערכת. הצנן המצִנֵּן הוא המערכת המשנייה המאפשרת את הפעולה של המכשיר. הוא ממוקם בצד המכשיר ומשמש כמערכת הצנן.

היישן והצנן המצִנֵּן: היישן הוא המערכת המרכזית המאפשרת את הפעולה של המכשיר. הוא ממוקם במרכז המכשיר ומשמש כמרכז המערכת. הצנן המצִנֵּן הוא המערכת המשנייה המאפשרת את הפעולה של המכשיר. הוא ממוקם בצד המכשיר ומשמש כמערכת הצנן.

היישן והצנן המצִנֵּן: היישן הוא המערכת המרכזית המאפשרת את הפעולה של המכשיר. הוא ממוקם במרכז המכשיר ומשמש כמרכז המערכת. הצנן המצִנֵּן הוא המערכת המשנייה המאפשרת את הפעולה של המכשיר. הוא ממוקם בצד המכשיר ומשמש כמערכת הצנן.

היישן והצנן המצִנֵּן: היישן הוא המערכת המרכזית המאפשרת את הפעולה של המכשיר. הוא ממוקם במרכז המכשיר ומשמש כמרכז המערכת. הצנן המצִנֵּן הוא המערכת המשנייה המאפשרת את הפעולה של המכשיר. הוא ממוקם בצד המכשיר ומשמש כמערכת הצנן.

היישן והצנן המצִנֵּן: היישן הוא המערכת המרכזית המאפשרת את הפעולה של המכשיר. הוא ממוקם במרכז המכשיר ומשמש כמרכז המערכת. הצנן המצִנֵּן הוא המערכת המשנייה המאפשרת את הפעולה של המכשיר. הוא ממוקם בצד המכשיר ומשמש כמערכת הצנן.

היישן והצנן המצִנֵּן: היישן הוא המערכת המרכזית המאפשרת את הפעולה של המכשיר. הוא ממוקם במרכז המכשיר ומשמש כמרכז המערכת. הצנן המצִנֵּן הוא המערכת המשנייה המאפשרת את הפעולה של המכשיר. הוא ממוקם בצד המכשיר ומשמש כמערכת הצנן.

היישן והצנן המצִנֵּן: היישן הוא המערכת המרכזית המאפשרת את הפעולה של המכשיר. הוא ממוקם במרכז המכשיר ומשמש כמרכז המערכת. הצנן המצִנֵּן הוא המערכת המשנייה המאפשרת את הפעולה של המכשיר. הוא ממוקם בצד המכשיר ומשמש כמערכת הצנן.

היישן והצנן המצִנֵּן: היישן הוא המערכת המרכזית המאפשרת את הפעולה של המכשיר. הוא ממוקם במרכז המכשיר ומשמש כמרכז המערכת. הצנן המצִנֵּן הוא המערכת המשנייה המאפשרת את הפעולה של המכשיר. הוא ממוקם בצד המכשיר ומשמש כמערכת הצנן.

היישן והצנן המצִנֵּן: היישן הוא המערכת המרכזית המאפשרת את הפעולה של המכשיר. הוא ממוקם במרכז המכשיר ומשמש כמרכז המערכת. הצנן המצִנֵּן הוא המערכת המשנייה המאפשרת את הפעולה של המכשיר. הוא ממוקם בצד המכשיר ומשמש כמערכת הצנן.

היישן והצנן המצִנֵּן: היישן הוא המערכת המרכזית המאפשרת את הפעולה של המכשיר. הוא ממוקם במרכז המכשיר ומשמש כמרכז המערכת. הצנן המצִנֵּן הוא המערכת המשנייה המאפשרת את הפעולה של המכשיר. הוא ממוקם בצד המכשיר ומשמש כמערכת הצנן.

היישן והצנן המצִנֵּן: היישן הוא המערכת המרכזית המאפשרת את הפעולה של המכשיר. הוא ממוקם במרכז המכשיר ומשמש כמרכז המערכת. הצנן המצִנֵּן הוא המערכת המשנייה המאפשרת את הפעולה של המכשיר. הוא ממוקם בצד המכשיר ומשמש כמערכת הצנן.

היישן והצנן המצִנֵּן: היישן הוא המערכת המרכזית המאפשרת את הפעולה של המכשיר. הוא ממוקם במרכז המכשיר ומשמש כמרכז המערכת. הצנן המצִנֵּן הוא המערכת המשנייה המאפשרת את הפעולה של המכשיר. הוא ממוקם בצד המכשיר ומשמש כמערכת הצנן.

היישן והצנן המצִנֵּן: היישן הוא המערכת המרכזית המאפשרת את הפעולה של המכשיר. הוא ממוקם במרכז המכשיר ומשמש כמרכז המערכת. הצנן המצִנֵּן הוא המערכת המשנייה המאפשרת את הפעולה של המכשיר. הוא ממוקם בצד המכשיר ומשמש כמערכת הצנן.

היישן והצנן המצִנֵּן: היישן הוא המערכת המרכזית המאפשרת את הפעולה של המכשיר. הוא ממוקם במרכז המכשיר ומשמש כמרכז המערכת. הצנן המצִנֵּן הוא המערכת המשנייה המאפשרת את הפעולה של המכשיר. הוא ממוקם בצד המכשיר ומשמש כמערכת הצנן.

ENGLISH

©2021 Hangzhou Hikvision Digital Technology Co., Ltd. All rights reserved. Sobre este manual Este manual incluye las instrucciones de utilización y gestión del producto. Las figuras, gráficos, imágenes y cualquier otra información que encontrará en lo sucesivo tienen únicamente fines descriptivos y aclaratorios. La información incluida en el manual está sujeta a cambios, sin aviso previo, debido a las actualizaciones de software u otros motivos. Visite el sitio web de Hikvision (https://www.hikvision.com/) para acceder a la última versión de este manual. Please use this Manual with the guidance and assistance of professionals trained in supporting the Product. HikVISION y otros marcas comerciales y logotipos de Hikvision son propiedad de Hikvision en diferentes jurisdicciones. Los demás marcas comerciales y logotipos mencionados son propiedad de sus respectivos dueños. Disclaimer TO THE MAXIMUM EXTENT PERMITTED BY APPLICABLE LAW, THIS MANUAL AND THE PRODUCT DESCRIBED, WITH ITS HARDWARE, SOFTWARE AND FIRMWARE, ARE PROVIDED "AS IS" AND "WITH ALL FAULTS AND ERRORS". HIKVISION MAKES NO WARRANTIES, EXPRESS OR IMPLIED, INCLUDING WITHOUT LIMITATION, MERCHANTABILITY, SATISFACTORY QUALITY OR FITNESS FOR A PARTICULAR PURPOSE. THE USE OF THE PRODUCT BY YOU IS AT YOUR OWN RISK. IN NO EVENT WILL HIKVISION BE LIABLE TO YOU FOR ANY SPECIAL, CONSEQUENTIAL, INCIDENTAL OR INDIRECT DAMAGES, INCLUDING, AMONG OTHERS, DAMAGES FOR LOSS OF BUSINESS PROFITS, BUSINESS INTERRUPTION, OR LOSS OF DATA, CORRUPTION OF SYSTEMS, OR LOSS OF DOCUMENTATION, WHETHER BASED ON BREACH OF CONTRACT, TORT (INCLUDING NEGLIGENCE), PRODUCT LIABILITY, OR OTHERWISE, IN CONNECTION WITH THE USE OF THE PRODUCT. EVEN IF HIKVISION HAS BEEN ADVISED OF THE POSSIBILITY OF SUCH DAMAGES OR LOSS. YOU ACKNOWLEDGE THAT THE NATURE OF THE INTERNET PROVIDES FOR INHERENT SECURITY RISKS, AND HIKVISION SHALL NOT TAKE ANY RESPONSIBILITIES FOR ABNORMAL OPERATION, PRIVACY OR OTHER DAMAGES RESULTING FROM CYBER-ATTACK, HACKER ATTACK, VIRUS INFECTION, OR OTHER INTERNET SECURITY RISKS. HOWEVER, HIKVISION WILL PROVIDE TIMELY TECHNICAL SUPPORT IF REQUIRED. YOU AGREE TO USE THIS PRODUCT IN COMPLIANCE WITH ALL APPLICABLE LAWS, AND YOU ARE SOLELY RESPONSIBLE FOR ENSURING THAT YOUR USE CONFORMS TO THE APPLICABLE LAW. YOU ARE RESPONSIBLE FOR USING THIS PRODUCT IN A MANNER THAT DOES NOT INFRINGE ON THE RIGHTS OF THIRD PARTIES, INCLUDING, WITHOUT LIMITATION, RIGHTS OF PUBLICITY, INTELLECTUAL PROPERTY RIGHTS, OR DATA PROTECTION AND OTHER PRIVACY RIGHTS. YOU SHALL NOT USE THIS PRODUCT FOR ANY PROHIBITED END-USES, INCLUDING THE DEVELOPMENT OR PRODUCTION OF WEAPONS OF MASS DESTRUCTION, THE DEVELOPMENT OR PRODUCTION OF CHEMICAL OR BIOLOGICAL WEAPONS, ANY ACTIVITIES IN THE CONTEXT RELATED TO ANY NUCLEAR EXPLOSION OR UNSAFE NUCLEAR FUEL-CYCLE, OR IN SUPPORT OF HUMAN RIGHTS ABUSES. IN THE EVENT OF ANY CONFLICTS BETWEEN THIS MANUAL AND THE APPLICABLE LAW, THE LATTER PREVAILS.

Este producto and -if applicable- the supplied accessories too are marked with "CE" and comply therefore with the applicable harmonized European standards listed under the RE Directive 2014/53/EU, the EMC Directive 2014/30/EU, the RoHS Directive 2011/65/EU. 2012/19/EU (WEEE directive): Products marked with this symbol cannot be disposed of as unsorted municipal waste in the European Union. For proper recycling, return this product to your local supplier upon the purchase of equivalent new equipment, or dispose of it at designated collection points. For more information, please see www.recyclingthis.info. 2006/66/EC (battery directive): This product contains a battery that cannot be disposed of as unsorted municipal waste in the European Union. See the product documentation for specific battery information. The battery is marked with this symbol, which may include lettering to indicate cadmium (Cd), lead (Pb), or mercury (Hg). For proper recycling, return the battery to your supplier or to a designated collection point. For more information see: www.recyclingthis.info.

Este producto and -if applicable- the supplied accessories too are marked with "CE" and comply therefore with the applicable harmonized European standards listed under the RE Directive 2014/53/EU, the EMC Directive 2014/30/EU, the RoHS Directive 2011/65/EU. 2012/19/EU (WEEE directive): Products marked with this symbol cannot be disposed of as unsorted municipal waste in the European Union. For proper recycling, return this product to your local supplier upon the purchase of equivalent new equipment, or dispose of it at designated collection points. For more information, please see www.recyclingthis.info. 2006/66/EC (battery directive): This product contains a battery that cannot be disposed of as unsorted municipal waste in the European Union. See the product documentation for specific battery information. The battery is marked with this symbol, which may include lettering to indicate cadmium (Cd), lead (Pb), or mercury (Hg). For proper recycling, return the battery to your supplier or to a designated collection point. For more information see: www.recyclingthis.info.

BATTERY WARNING 1. Do not ingest battery. Chemical Burn Hazard 2. Keep new and used batteries away from the children. 3. If the battery compartment does not close securely, stop using the product and keep it away from children. 4. If you think batteries might have been swallowed or placed inside any part of the body, seek immediate medical attention.

BATTERY CAUTION 1. Risk of fire or explosion if the battery is replaced by an incorrect type. 2. Improper replacement of the battery with an incorrect type may defeat a safeguard (for example, in the case of some lithium battery types). 3. Do not dispose of the battery into fire or a hot oven, or mechanically crush or cut the battery, which may result in an explosion. 4. Do not leave the battery in an extremely high temperature surrounding environment, which may result in an explosion or the leakage of flammable liquid or gas. 5. Do not subject the battery to extremely low air pressure, which may result in an explosion or the leakage of flammable liquid or gas. 6. Dispose of used batteries according to the instructions.

INSTALLATION CAUTION The additional force shall be equal to three times the weight of the equipment but not less than 50N. The equipment and its associated mounting means shall maintain secure during the installation. After the installation, the equipment, including any associated mounting plate, shall not be damaged.

PORTUGUÊS (BRASIL) ©2021 Hangzhou Hikvision Digital Technology Co., Ltd. Todos os direitos reservados. Acerca deste Manual O Manual inclui instruções para utilizar e gerir o produto. As fotografias, os gráficos, as imagens e todas as outras informações doravante apresentadas destinam-se apenas a fins descritivos e aclaratórios. As informações que constam do Manual estão sujeitas a alterações, sem aviso prévio, devido a atualizações de firmware ou a outros motivos. Encontre a versão mais recente deste Manual no site da Hikvision (https://www.hikvision.com/). Utilize este Manual só orientação e com a assistência de profissionais formados neste Produto. HikVISION e outras marcas registradas e logotipos da Hikvision são propriedade da Hikvision em diversas jurisdições. Outras marcas comerciais e logotipos mencionados são propriedade dos respectivos proprietários. Aviso legal NA MÉDIA MÁXIMA PERMITIDA PELA LEI APLICÁVEL, ESTE MANUAL E O PRODUTO DESCRITO, COM OS SEUS HARDWARE, SOFTWARE E FIRMWARE, SÃO FORNECIDOS "TAL COMO ESTÃO" E "COM TODAS AS SUAS FALHAS E ERROS". A HIKVISION EXCLUI, DE FORMA EXPLÍCITA OU IMPLÍCITA, GARANTIAS DE, INCLUINDO E SEM LIMITAÇÃO, COMERCIALIZAÇÃO, QUALIDADE DO SERVIÇO OU ADEQUAÇÃO A UMA FINALIDADE ESPECÍFICA. A SUA UTILIZAÇÃO DESTE PRODUTO É FEITA POR SUA CONTA E RISCO. EM NENHUM CASO, HIKVISION SERÁ RESPONSÁVEL POR QUALQUER DANO ESPECIAL, CONSEQUENCIAL, ACIDENTAL OU INDIRETO, INCLUINDO, ENTRE OUTROS, DANOS POR PERDA DE LUCROS COMERCIAIS, INTERRUPÇÃO DA ATIVIDADE, PERDA DE DADOS, CORRUÇÃO DE SISTEMAS OU PERDA DE DOCUMENTAÇÃO SEJA COM BASE NUMA VIOLAÇÃO DO CONTRATO, ATOS ILÍCITOS (INCLUINDO NEGLIGÊNCIA), RESPONSABILIDADE PELO PRODUTO OU, DE OUTRO MODO, RELACIONADA COM A UTILIZAÇÃO DO PRODUTO, ALÉM DA QUE A HIKVISION TENHA SIDO AVISADA SOBRE A POSSIBILIDADE DE TALS DANOS OU PERDAS. O UTILIZADOR RECONHECE QUE A NATUREZA DA INTERNET OFERECE RISCOS DE SEGURANÇA INERENTES E QUE A HIKVISION NÃO SE RESPONSABILIZA POR UM FUNCIONAMENTO ANORMAL, PERDA DE PRIVACIDADE OU OUTROS DANOS RESULTANTES DE ATAQUES INFORMÁTICOS, ATAQUES DE PIRATARIA, INFECÇÃO POR VIRUS OU OUTROS ASSOCIAÇÃO A HIBRIDAÇÃO DE SISTEMAS DE INFORMAÇÃO, INCLUINDO, ENTRE OUTROS, DANOS POR PERDA DE LUCROS COMERCIAIS, INTERRUPÇÃO DA ATIVIDADE, PERDA DE DADOS, CORRUÇÃO DE SISTEMAS OU PERDA DE DOCUMENTAÇÃO SEJA COM BASE NUMA VIOLAÇÃO DO CONTRATO, ATOS ILÍCITOS (INCLUINDO NEGLIGÊNCIA), RESPONSABILIDADE PELO PRODUTO OU, DE OUTRO MODO, RELACIONADA COM A UTILIZAÇÃO DO PRODUTO, ALÉM DA QUE A HIKVISION TENHA SIDO AVISADA SOBRE A POSSIBILIDADE DE TALS DANOS OU PERDAS. O UTILIZADOR ACEITA ULTIMO ESTE PRODUTO EM CONFORMIDADE COM TODAS AS LEIS APLICÁVEIS E SER O ÚNICO RESPONSÁVEL POR GARANTIR QUE A SUA UTILIZAÇÃO É CONFORME À LEI APLICÁVEL. PARTICULARMENTE, O UTILIZADOR É O RESPONSÁVEL PELA UTILIZAÇÃO DESTE PRODUTO DE MODO QUE NÃO INFIRMA OS DIREITOS DE TERCEIROS, INCLUINDO, ENTRE OUTROS, OS DIREITOS DE PUBLICIDADE, DIREITOS DE PROPRIEDADE INTELECTUAL OU DE PROTEÇÃO DE DADOS, OU QUALQUER OUTROS DIREITOS DE PRIVACIDADE. O UTILIZADOR NÃO PODERÁ UTILIZAR ESTE PRODUTO PARA QUALQUER UTILIZAÇÃO FINAL PROIBIDA, INCLUINDO O DESENVOLVIMENTO OU PRODUÇÃO DE ARMAS DE DESTRUÇÃO MASSICA, DESENVOLVIMENTO OU PRODUÇÃO DE QUÍMICOS OU ARMAS BIOLÓGICAS, QUALQUER ATIVIDADES DESENVOLVIDAS NO ÂMBITO DE EXPLOSIVOS NUCLEARES OU CICLOS DE COMBUSTÍVEL NUCLEAR INSEGURO OU PARA APOIAR ABUSOS AOS DIREITOS HUMANOS. NA EVENTUALIDADE DA OCORRÊNCIA DE ALGUM CONFLITO ENTRE ESTE MANUAL E A LEGISLAÇÃO APLICÁVEL, ESTA ÚLTIMA PREVALECE.

Este produto e os acessórios fornecidos (se aplicável) estão marcados com "CE" e estão em conformidade com os padrões europeus compatíveis e aplicáveis listados nas Diretivas RE 2014/53/EU, EMC 2014/30/EU e RoHS 2011/65/EU. 2012/19/EU (Diretiva WEEE): os produtos marcados com este símbolo não podem ser descartados como rejeitos municipais não classificados na União Europeia. Para a reciclagem adequada, retorne este produto ao seu fornecedor local ao comprar um novo equipamento equivalente ou descarte-o em pontos de coleta designados. Para obter mais informações, acesse: www.recyclingthis.info. 2006/66/EC (diretiva de baterias): este produto contém uma bateria que não pode ser descartada como um rejeito municipal não classificado na União Europeia. Refira-se a documentação do produto para informações específicas sobre baterias. A bateria é marcada com este símbolo, que poderá incluir letras para indicar cádmio (Cd), chumbo (Pb) ou mercúrio (Hg). Para a reciclagem adequada, devolva a bateria ao fornecedor ou entregue-a a um ponto de coleta designado. Para obter mais informações, acesse: www.recyclingthis.info.

Este produto e os acessórios fornecidos (se aplicável) estão marcados com "CE" e estão em conformidade com os padrões europeus compatíveis e aplicáveis listados nas Diretivas RE 2014/53/EU, EMC 2014/30/EU e RoHS 2011/65/EU. 2012/19/EU (Diretiva WEEE): os produtos marcados com este símbolo não podem ser descartados como rejeitos municipais não classificados na União Europeia. Para a reciclagem adequada, retorne este produto ao seu fornecedor local ao comprar um novo equipamento equivalente ou descarte-o em pontos de coleta designados. Para obter mais informações, acesse: www.recyclingthis.info. 2006/66/EC (diretiva de baterias): este produto contém uma bateria que não pode ser descartada como um rejeito municipal não classificado na União Europeia. Refira-se a documentação do produto para informações específicas sobre baterias. A bateria é marcada com este símbolo, que poderá incluir letras para indicar cádmio (Cd), chumbo (Pb) ou mercúrio (Hg). Para a reciclagem adequada, devolva a bateria ao fornecedor ou entregue-a a um ponto de coleta designado. Para obter mais informações, acesse: www.recyclingthis.info.

Este produto e os acessórios fornecidos (se aplicável) estão marcados com "CE" e estão em conformidade com os padrões europeus compatíveis e aplicáveis listados nas Diretivas RE 2014/53/EU, EMC 2014/30/EU e RoHS 2011/65/EU. 2012/19/EU (Diretiva WEEE): os produtos marcados com este símbolo não podem ser descartados como rejeitos municipais não classificados na União Europeia. Para a reciclagem adequada, retorne este produto ao seu fornecedor local ao comprar um novo equipamento equivalente ou descarte-o em pontos de coleta designados. Para obter mais informações, acesse: www.recyclingthis.info. 2006/66/EC (diretiva de baterias): este produto contém uma bateria que não pode ser descartada como um rejeito municipal não classificado na União Europeia. Refira-se a documentação do produto para informações específicas sobre baterias. A bateria é marcada com este símbolo, que poderá incluir letras para indicar cádmio (Cd), chumbo (Pb) ou mercúrio (Hg). Para a reciclagem adequada, devolva a bateria ao fornecedor ou entregue-a a um ponto de coleta designado. Para obter mais informações, acesse: www.recyclingthis.info.

Este produto e os acessórios fornecidos (se aplicável) estão marcados com "CE" e estão em conformidade com os padrões europeus compatíveis e aplicáveis listados nas Diretivas RE 2014/53/EU, EMC 2014/30/EU e RoHS 2011/65/EU. 2012/19/EU (Diretiva WEEE): os produtos marcados com este símbolo não podem ser descartados como rejeitos municipais não classificados na União Europeia. Para a reciclagem adequada, retorne este produto ao seu fornecedor local ao comprar um novo equipamento equivalente ou descarte-o em pontos de coleta designados. Para obter mais informações, acesse: www.recyclingthis.info. 2006/66/EC (diretiva de baterias): este produto contém uma bateria que não pode ser descartada como um rejeito municipal não classificado na União Europeia. Refira-se a documentação do produto para informações específicas sobre baterias. A bateria é marcada com este símbolo, que poderá incluir letras para indicar cádmio (Cd), chumbo (Pb) ou mercúrio (Hg). Para a reciclagem adequada, devolva a bateria ao fornecedor ou entregue-a a um ponto de coleta designado. Para obter mais informações, acesse: www.recyclingthis.info.

Este produto e os acessórios fornecidos (se aplicável) estão marcados com "CE" e estão em conformidade com os padrões europeus compatíveis e aplicáveis listados nas Diretivas RE 2014/53/EU, EMC 2014/30/EU e RoHS 2011/65/EU. 2012/19/EU (Diretiva WEEE): os produtos marcados com este símbolo não podem ser descartados como rejeitos municipais não classificados na União Europeia. Para a reciclagem adequada, retorne este produto ao seu fornecedor local ao comprar um novo equipamento equivalente ou descarte-o em pontos de coleta designados. Para obter mais informações, acesse: www.recyclingthis.info. 2006/66/EC (diretiva de baterias): este produto contém uma bateria que não pode ser descartada como um rejeito municipal não classificado na União Europeia. Refira-se a documentação do produto para informações específicas sobre baterias. A bateria é marcada com este símbolo, que poderá incluir letras para indicar cádmio (Cd), chumbo (Pb) ou mercúrio (Hg). Para a reciclagem adequada, devolva a bateria ao fornecedor ou entregue-a a um ponto de coleta designado. Para obter mais informações, acesse: www.recyclingthis.info.

Este produto e os acessórios fornecidos (se aplicável) estão marcados com "CE" e estão em conformidade com os padrões europeus compatíveis e aplicáveis listados nas Diretivas RE 2014/53/EU, EMC 2014/30/EU e RoHS 2011/65/EU. 2012/19/EU (Diretiva WEEE): os produtos marcados com este símbolo não podem ser descartados como rejeitos municipais não classificados na União Europeia. Para a reciclagem adequada, retorne este produto ao seu fornecedor local ao comprar um novo equipamento equivalente ou descarte-o em pontos de coleta designados. Para obter mais informações, acesse: www.recyclingthis.info. 2006/66/EC (diretiva de baterias): este produto contém uma bateria que não pode ser descartada como um rejeito municipal não classificado na União Europeia. Refira-se a documentação do produto para informações específicas sobre baterias. A bateria é marcada com este símbolo, que poderá incluir letras para indicar cádmio (Cd), chumbo (Pb) ou mercúrio (Hg). Para a reciclagem adequada, devolva a bateria ao fornecedor ou entregue-a a um ponto de coleta designado. Para obter mais informações, acesse: www.recyclingthis.info.

Este produto e os acessórios fornecidos (se aplicável) estão marcados com "CE" e estão em conformidade com os padrões europeus compatíveis e aplicáveis listados nas Diretivas RE 2014/53/EU, EMC 2014/30/EU e RoHS 2011/65/EU. 2012/19/EU (Diretiva WEEE): os produtos marcados com este símbolo não podem ser descartados como rejeitos municipais não classificados na União Europeia. Para a reciclagem adequada, retorne este produto ao seu fornecedor local ao comprar um novo equipamento equivalente ou descarte-o em pontos de coleta designados. Para obter mais informações, acesse: www.recyclingthis.info. 2006/66/EC (diretiva de baterias): este produto contém uma bateria que não pode ser descartada como um rejeito municipal não classificado na União Europeia. Refira-se a documentação do produto para informações específicas sobre baterias. A bateria é marcada com este símbolo, que poderá incluir letras para indicar cádmio (Cd), chumbo (Pb) ou mercúrio (Hg). Para a reciclagem adequada, devolva a bateria ao fornecedor ou entregue-a a um ponto de coleta designado. Para obter mais informações, acesse: www.recyclingthis.info.

Este produto e os acessórios fornecidos (se aplicável) estão marcados com "CE" e estão em conformidade com os padrões europeus compatíveis e aplicáveis listados nas Diretivas RE 2014/53/EU, EMC 2014/30/EU e RoHS 2011/65/EU. 2012/19/EU (Diretiva WEEE): os produtos marcados com este símbolo não podem ser descartados como rejeitos municipais não classificados na União Europeia. Para a reciclagem adequada, retorne este produto ao seu fornecedor local ao comprar um novo equipamento equivalente ou descarte-o em pontos de coleta designados. Para obter mais informações, acesse: www.recyclingthis.info. 2006/66/EC (diretiva de baterias): este produto contém uma bateria que não pode ser descartada como um rejeito municipal não classificado na União Europeia. Refira-se a documentação do produto para informações específicas sobre baterias. A bateria é marcada com este símbolo, que poderá incluir letras para indicar cádmio (Cd), chumbo (Pb) ou mercúrio (Hg). Para a reciclagem adequada, devolva a bateria ao fornecedor ou entregue-a a um ponto de coleta designado. Para obter mais informações, acesse: www.recyclingthis.info.

Este produto e os acessórios fornecidos (se aplicável) estão marcados com "CE" e estão em conformidade com os padrões europeus compatíveis e aplicáveis listados nas Diretivas RE 2014/53/EU, EMC 2014/30/EU e RoHS 2011/65/EU. 2012/19/EU (Diretiva WEEE): os produtos marcados com este símbolo não podem ser descartados como rejeitos municipais não classificados na União Europeia. Para a reciclagem adequada, retorne este produto ao seu fornecedor local ao comprar um novo equipamento equivalente ou descarte-o em pontos de coleta designados. Para obter mais informações,